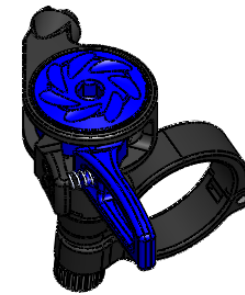
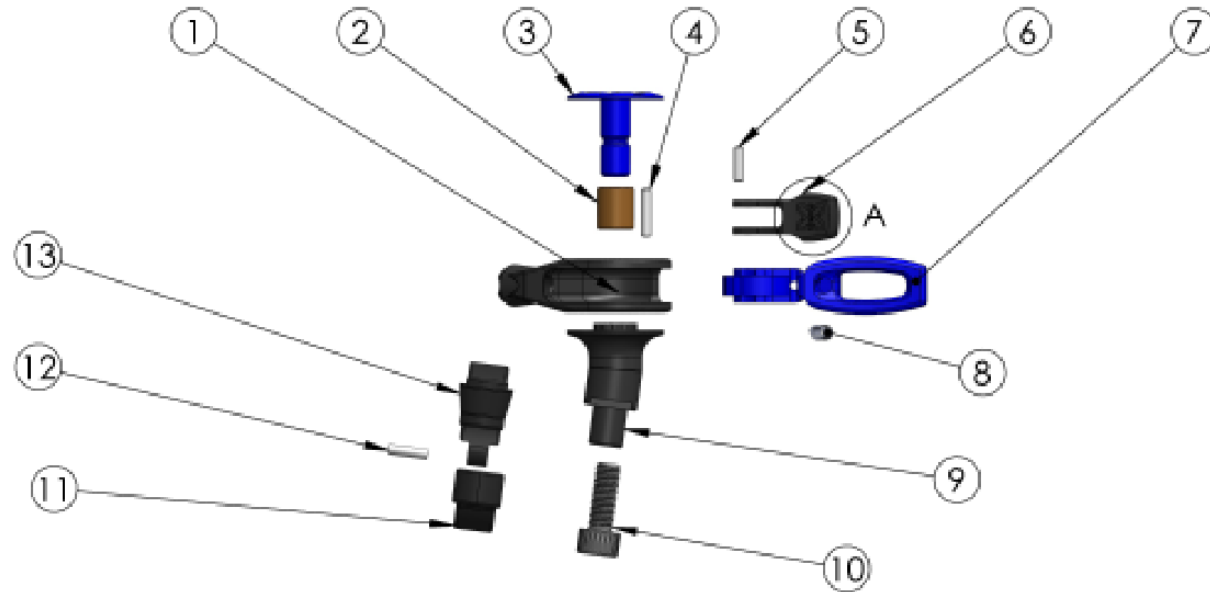


製作重點

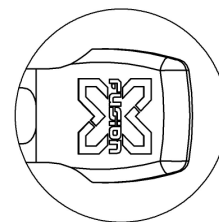
PRODUCTION'S POINT

1.零件數量與分解圖請參照左表格

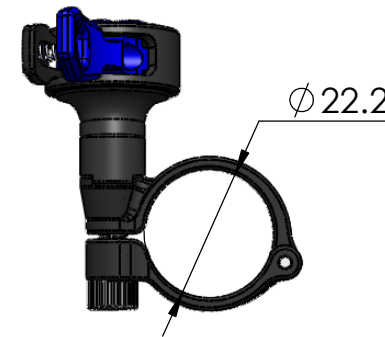
2.本線控組為三段式並由宏典提供與組裝



項次	圖名	材質	外觀顏色
1	線控座_remote body	AL6061-T6	陽極黑
2	DU	黃銅	金屬本色
3	螺絲_bolt	AL6061-T6	陽極藍
4	銷	SUS303/SUS304	金屬本色
5	銷	SUS303/SUS304	金屬本色
6	撥桿_release lever	AL6061-T6	陽極黑(雷雕圖參考右側)
7	撥桿_remote lever	AL6061-T6	陽極藍
8	彈簧	SWPB	金屬本色
9	下線控座_remote angle	AL6061-T6	陽極黑
10	M5x0.8P-14L 公制內六角螺絲	SUS303/SUS304	金屬本色
11	線控座夾_remote clamp	AL6061-T6	陽極黑
12	銷	鋼 SUJ2	金屬本色
13	線控座夾_remote collar	AL6061-T6	陽極黑



雷雕圖細部放大圖 A  
比例 2:1



切削加工公差  
TOLETANCE

0~25	±0.1
25~50	±0.15
50~150	±0.3
150以上	±0.5
角度 ANGULAR	±0.5°

①				圖名 DRAWN	線控撥桿	圖號 DRAWN ON	52-4-810030	核准 APPROVE	朱益弘 2014/4/30	審核 CHECK	林淵民 2014/4/28	製圖 DRAFTS	黃勇為
②				野寶科技股份有限公司		野寶科技股份有限公司 2014/4/30		單位 UNITS	MM	比例 SCALE		數量 QUANTITY	PCS
③				APROTECH CO.LTD.		視察系統事業部出圖章		材質 MATERIAL				版本 REVISION	1.0
更正 RETRIEVE	更正日 RETRIEVE DATE	更正原因 RETRIEVE REASON	更正者 RETRIEVE'S NAME										